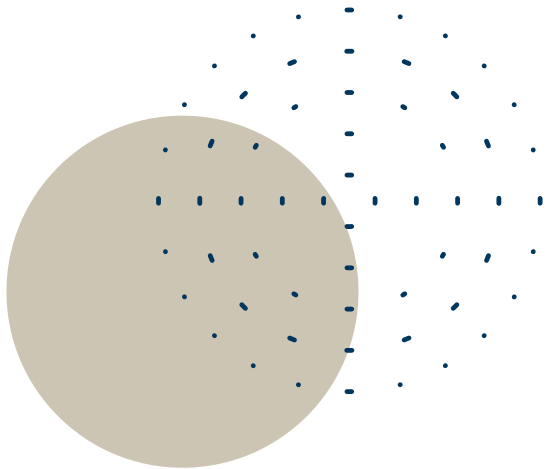


UN MASTER
ERASMUS MUNDUS

*POUR FORMER AUX ENJEUX MONDIAUX
DU PATRIMOINE CULTUREL*

MASTERDYCLAM.UNIV-ST-ETIENNE.FR





SOMMAIRE

- ||| LE MOT DU DIRECTEUR :
||| LE PATRIMOINE, UNE « HISTOIRE D'AVENIR » **P.5**
- ||| UN MASTER UNIQUE AU MONDE :
||| UNE FORMATION LABELLISÉE ERASMUS+ **P.7**
- ||| ACQUÉRIR DES COMPÉTENCES POUR
||| GÉRER LES NOUVEAUX ENJEUX DU PATRIMOINE **P.8**
- ||| ACCUEILLIR LES ÉTUDIANTS POUR
||| CONSTRUIRE UN ESPRIT DE GROUPE ET DE PARTAGE **P.13**
- ||| DÉCOUVRIR L'IDENTITÉ PLURIELLE
||| DE L'EUROPE GRÂCE À UNE MOBILITÉ D'OUEST EN EST **P.18**
- ||| OFFRIR UN ENSEIGNEMENT DE
||| HAUT NIVEAU À LA FOIS THÉORIQUE ET PRATIQUE **P.21**
- ||| POUR TOUT SAVOIR SUR LES ENSEIGNEMENTS DYCLAM+ **P.22**
- ||| LES DIPLÔMES **P.25**
- ||| DES UNIVERSITÉS DE RANG INTERNATIONAL FORMANT
||| UNE VRAIE COMMUNAUTÉ : LE CONSORTIUM DYCLAM+ **P.26**
- ||| DES PARTENAIRES ASSOCIÉS SUR TOUS LES CONTINENTS **P.31**
- ||| L'ÉQUIPE DYCLAM+ **P.35**
- ||| COMMENT REJOINDRE DYCLAM+ ? **P.45**
- ||| SCHOLARS : DES EXPERTS DE HAUT NIVEAU **P.50**
- ||| LE RÉSEAU DES ÉTUDIANTS ERASMUS+ **P.53**
- ||| QUELQUES INFORMATIONS PRATIQUES **P.54**
- ||| TOUT SAVOIR SUR LES CONTACTS DYCLAM+ **P.59**

LE PATRIMOINE, UNE « HISTOIRE D'AVENIR »

C'est avec fierté que nous avons accueilli la décision de la Commission Européenne de reconnaître ce Master Erasmus Mundus. Nous avons travaillé dur, avec nos partenaires, pour construire un dossier et gagner cette bataille. Cette formation est unique en Europe et concerne le monde.

L'idée d'origine est née de la prise de conscience de l'importance mondiale que représente aujourd'hui le Patrimoine culturel (matériel et immatériel) : importance sociologique, économique, technologique, archéologique, diplomatique, symbolique.

La « globalisation », l'émergence d'une classe moyenne mondiale, l'intensification des mobilités humaines transnationales et l'augmentation des flux touristiques ont été des facteurs déterminants de développement de « la culture patrimoniale ». Jamais la communauté internationale n'a été autant mobilisée sur ce nouvel enjeu géopolitique qu'est devenu le Patrimoine.

Ne citons que quelques exemples qui font l'actualité : la restitution des biens culturels mal acquis ; la reconstitution des sites et biens endommagés ou détruits ; le commerce illicite des œuvres d'art ; l'impact négatif du tourisme de masse sur les villes et les sites patrimoniaux surexploités ; les conflits de mémoires et d'usages ; les effets de la révolution numérique dans le champ culturel.

L'exemple le plus dramatique est l'incendie dont Notre-Dame de Paris a été la proie, en avril 2019. L'émotion fut mondiale. La solidarité pour financer la reconstruction fut un magnifique témoignage de l'importance du patrimoine dans notre vision du monde.

Il manquait une formation européenne qui permette de mieux penser la mondialisation du phénomène patrimonial, ses conséquences comme sa gouvernance.

Il fallait former des experts capables de renouveler les politiques de valorisation et de gestion en fonction de ces nouveaux enjeux pensés à l'échelle de l'Europe, mais qui pourront développer leurs compétences hors d'Europe et diffuser la « culture patrimoniale » européenne dans le monde.

Pour répondre à ce défi, les membres du consortium (Italie, Portugal, Roumanie, France) ont créé un réseau de partenaires associés représentant 14 institutions universitaires de 14 pays. Ils ont constitué une équipe enseignante à la fois interdisciplinaire et internationale, qui réunit le monde académique et le monde professionnel.

Cette équipe a une devise : Excellence, Ouverture, Innovation.

Elle a un objectif : promouvoir un patrimoine partagé, responsable et durable.

Elle a une mission : vous accueillir !

Le Patrimoine, plus que jamais, est une « histoire d'avenir ».

*Robert Belot,
Professeur des universités
Directeur du Consortium*

UN MASTER UNIQUE
AU MONDE : UNE FORMATION
LABELLISÉE ERASMUS+

DYCLAM+ est un programme européen de formation universitaire original et unique labellisé ERASMUS+ proposant aux étudiants un parcours pédagogique à la Faculté de Sciences Humaines et Sociales de l'Université Jean Monnet de Saint-Etienne (France, semestre 1), à l'Institut Polytechnique de Tomar (Portugal, semestre 2), à l'Université Babeş-Bolyai de Cluj-Napoca (Roumanie, semestre 3), à l'Université Federico II de Naples (Italie, semestre 4 et cours délocalisés) et de nombreux partenaires associés. Il est le successeur du Master DYCLAM.

Ce Master Erasmus Mundus se caractérise par une pédagogie interactive basée sur le reporting où les étudiants deviennent eux-mêmes acteur de leur formation avec la volonté dynamique de s'adapter constamment à la conjoncture d'un monde marqué par le numérique et l'image. Des voyages d'études et des événements culturels et scientifiques agrémentent cette formation. Les étudiants participent à des colloques et à des séminaires, et ils peuvent y intervenir. Une dimension de formation à la recherche est développée qui s'inscrit dans une volonté commune de sensibiliser les étudiants au lien Formation/Recherche.

Les équipes enseignantes sont mixtes : elles rassemblent des universitaires, spécialistes des sciences du patrimoine, mais aussi des professionnels (architectes, muséographes, scénographes, conservateurs, gestionnaires de sites...). Elles sont interdisciplinaires, car les enjeux patrimoniaux sont multidimensionnels : de l'histoire à l'archéologie en passant par le droit, la sociologie ou la géopolitique. Les équipes sont internationales : outre les enseignants des universités et pays partenaires (France, Portugal, Italie, Roumanie), des experts venant d'autres pays participent à l'offre d'enseignement (Canada, Suisse, Etats-Unis, Espagne...).

Au terme de ces deux années d'étude et de mobilité, les étudiants auront les connaissances et compétences indispensables pour travailler dans des ONG (Europa Nostra, Bouclier bleu, Traditions pour demain...), des institutions internationales de valorisation, d'expertise et de sauvegarde du patrimoine et du paysage culturel (UNESCO, UICN, ICOMOS...), dans des collectivités territoriales, des sites patrimoniaux, des associations ou des entreprises privées. Ils pourront aussi créer leur propre société de conseil ou d'audit, car il est apparu que les collectivités publiques n'ont pas toujours une capacité d'expertise en interne. Aujourd'hui où l'on assiste à la course aux labels (régionaux, nationaux, européens ou internationaux), ce besoin d'expertise s'accroît. Il est de même pour beaucoup de pays dans le monde dans lesquels se développe une conscience patrimoniale (voire une exigence, s'agissant de la question de la Restitution), mais qui n'ont pas encore les compétences et les moyens pour répondre à cette demande croissante et qui représente un enjeu majeur pour les temps à venir.

Pour répondre à ces enjeux, à la fois techniques, géopolitiques, culturels, juridiques, il s'avère aussi désormais essentiel et indispensable de donner les moyens aux futurs professionnels d'agir en utilisant des connaissances à la fois spécifiques et générales.

Pour les étudiants non-européens, le Master DYCLAM+ c'est l'occasion de s'insérer dans des réseaux internationaux. Et c'est faire l'expérience de l'Europe : première destination touristique mondiale et pôle d'excellence dans le domaine du patrimoine culturel.

Pour de plus amples informations, veuillez consulter le site web du Master Erasmus Mundus DYCLAM+ : masterdyclam.univ-st-etienne.fr

L'unité d'habitation Le Corbusier
à Firminy-Vert (Loire)

Le programme a été élaboré pour permettre un apprentissage progressif par l'étudiant au cours des quatre semestres et lui donner les moyens d'analyser, de comprendre et d'agir. Les cinq grandes Unités d'Enseignement (Concepts et enjeux épistémologiques, Connaissances institutionnelles et juridiques, Outils dynamiques du projet interculturel, Analyse et management des risques et des conflits, Médiation et remédiation numérique et humaine, puis le S4), couvrent plus particulièrement 6 domaines fondamentaux :

■ LE FAIT PATRIMONIAL ET LE PAYSAGE CULTUREL

L'équipe DYCLAM+ possède une grande expertise sur la question du paysage culturel. Le fait patrimonial doit être étudié en prenant en compte toutes les interactions anthropiques et naturelles, mais aussi en analysant les jeux des acteurs. Il doit aussi être appréhendé en fonction des divers contextes culturels. Alors que les formations de ce type ont généralement une vision nationale (voire nationaliste), DYCLAM+ se situe dans une démarche résolument interculturelle. Les étudiants aborderont ce domaine dans les UE1 de chaque semestre afin de comprendre la diversité des approches.

■ LA CONNAISSANCE JURIDIQUE DU DROIT NATIONAL ET INTERNATIONAL DES PATRIMOINES

Notre époque a été témoin de l'émergence d'une conscience internationale de l'importance de la culture, suite notamment à l'instrumentalisation du patrimoine dans les conflits et au développement du terrorisme culturel. Le système de coopération internationale qui en résulte a donné naissance à une nouvelle branche du droit international : le droit international de la culture et du patrimoine. Ce droit est typiquement un « droit de la coopération » qui, abandonnant la pure logique synallagmatique, met en valeur la solidarité entre les peuples et incarne l'aspiration à un « ordre public international » relatif à la culture.

Les cours de l'UE2 Connaissances institutionnelles et juridiques, répartis sur les trois premiers semestres, aborderont notamment la question de la criminalisation des violations contre les biens culturels. C'est l'un des aspects les plus novateurs en matière de protection internationale du patrimoine culturel. L'émergence de la responsabilité pénale internationale des individus en la matière est le résultat d'une profonde évolution de la réglementation internationale. La question du droit à la restitution mais aussi la question de l'« exception culturelle » et la diversité culturelle seront analysées.

■ LES CONFLICTUALITÉS, NÉGOCIATIONS ET DIPLOMATIE CULTURELLE

Les conflits du début du troisième millénaire ont révélé l'enjeu géopolitique majeur que représente le patrimoine : symbole attaqué en tant que tel, source de revenus illicites, facteur de tensions. Aux tensions géopolitiques qui affectent le patrimoine et les paysages culturels s'ajoute la complexité de leur gestion du fait des conflits d'intérêt potentiels. La logique des externalités économiques peut constituer une menace pour l'intégrité du bien. Une mise en tourisme incontrôlée peut engendrer un bouleversement sociologique de l'environnement. Les vertus de résilience et de réconciliation que l'on prête au patrimoine peuvent également susciter des crispations identitaires (par exemple le pont de Mostar). La préservation des biens culturels et leur « restitution » du fait de la demande actuelle des pays extra-européens (annonce du président Macron à Ouagadougou, novembre 2017) seront des enjeux majeurs de la gestion du patrimoine dans l'avenir. Deux types de conflictualités seront étudiés dans DYCLAM+ : les conflits d'usage et les conflits armés. Il s'agit ici de proposer aux étudiants une approche globale des processus de conflits et la gestion complexe qu'ils imposent. Une expertise des types de nouvelles conflictualités est conduite dans l'UE3 Analyse et Management des risques et des conflits. Les méthodes pour gérer et sauvegarder les patrimoines de ce nouveau contexte seront étudiées dans l'UE4 Médiation et remédiation numérique et humaine.

■ L'USAGE DU NUMÉRIQUE

La question patrimoniale de la *digital approach* pour le patrimoine culturel est cruciale tant pour la conservation et la sauvegarde (« opération Palmyre » par exemple) que pour la mise en scène soutenable (applications et nouveaux modes de valorisation 3D). Elle comporte, au-delà des aspects scientifiques, une forte valeur ajoutée économique et touristique. Les équipes DYCLAM+ forment dans le cadre de l'UE4 Médiation et remédiation numérique et humaine à la création de sites Web interactifs, appli mobiles, intégration du patrimoine matériel et immatériel, nouvelles narrations multimédia et *transmedia*, photos 2D et 3D, ethno-clips pour l'interprétation du patrimoine, *serious games*, usage des CMS et médias sociaux, scan 3D, BIM ou encore reconstitutions 3D. Les travaux de nos partenaires privés, tels ICONEM (reconstitution de Palmyre en 3D grâce à des captures photographiques réalisées par drones), et l'UNSOAT (documentation filmique et photographie par satellite) ont ouvert la voie à ce type de valorisation dont la connaissance est indispensable pour les étudiants qui vivent de plus en plus dans un environnement numérique et qui sont en demande.

ACQUÉRIR DES COMPÉTENCES
POUR GÉRER LES NOUVEAUX ENJEUX
DU PATRIMOINE

L'INTERCULTURALITÉ

L'interculturalité et la transdisciplinarité peuvent être définies comme des méthodologies permettant de penser entre les cultures. À ce titre, DYCLAM+ organise durant les différentes UE5 des cours et travaux permettant d'appréhender les patrimoines et paysages culturels par des projets collaboratifs en bénéficiant des cultures différentes dont chaque étudiant est porteur. Il s'agit de valoriser et d'intégrer dans le processus pédagogique les apports identitaires et expérientiels des étudiants. En favorisant la maîtrise de plusieurs langues européennes, DYCLAM+ répond à un besoin identifié par la Commission européenne et affiché comme gage d'excellence.

LA GESTION COMPLEXE ET INTÉGRÉE DES TERRITOIRES

Partons d'un exemple concret pour comprendre l'importance des missions de nos futurs étudiants et la nécessité de les former à la gestion complexe et intégrée des territoires. Sian Ka'an au Mexique ("le don du ciel") est une réserve biosphère inscrite au Patrimoine Mondial de l'UNESCO depuis 1987. Le patrimoine culturel vivant de ce paysage est indissociable de sa signification mais il doit aujourd'hui faire face à des problèmes de développements sociaux et économiques (pauvreté, perte de culture, perte de langue autochtone, émigration...). Pour sauver et préserver cet héritage il faut mettre en place un développement du territoire par le patrimoine, en encourageant le dialogue. Cette spécificité demande aussi bien des compétences pour évaluer de manière préventive les projets et formuler des modalités de gestion / gouvernance qui prennent en compte « les comportements » des différents acteurs, pas forcément rationnels ou soucieux de la tutelle des valeurs attestées. Un chargé de projet formé dans un Master comme DYCLAM+ aurait pu agir grâce aux compétences et aptitudes acquises en gestion complexe et globale des territoires. Ces différents modes de gestion et de développement de projet sont étudiés de manière progressive et complémentaire lors des UE2, UE3 et UE4 de chaque semestre.

L'organisation générale des cours utilise des activités pédagogiques qui, par leurs méthodes et leurs résultats, ont fait leur preuve : cours, séminaires, ateliers, workshops de terrain, travail en groupe avec modérateur universitaire ou professionnel ou « grands témoins ». Les étudiants ont accès, pendant leur formation à 4 pays qui collectivement possèdent la plus grande expertise sur la gestion du patrimoine. En effet, l'Italie, la France, le Portugal et la Roumanie totalisent à eux seuls 20% des patrimoines UNESCO. Ils offrent une extrême diversité de type de sites tant par leurs natures que par leurs échelles.

Enfin, ces 4 pays sont directement confrontés à différentes problématiques en lien direct avec la gestion complexe et conflictuelle du patrimoine. DYCLAM+ porte et transmet cette expertise à travers son enseignement et en fait bénéficier ses étudiants, ses universités partenaires et à travers elles, leur pays et les aires culturelles dans lesquelles elles s'inscrivent. Les 14 universités partenaires associés (Laval au Canada, Stephen Austin aux États-Unis, São Paulo au Brésil, Dakar au Sénégal) apportent aux cours et exercices de terrain (immersion professionnelle facultative entre les deux années, propositions de stage ou de sujets de recherche) une expertise dans des champs disciplinaires et théoriques complémentaires.



La gare de Saint-Etienne, qui nous rappelle que la ligne Saint-Etienne à Andrézieux fut la première ligne de chemin de fer créée en Europe continentale (juin 1827)

L'accueil des étudiants fait l'objet d'une attention particulière. Chaque université partenaire organise des événements d'intégration et des voyages pour que les étudiants s'imprègnent des spécificités de chaque pays.

Le premier contact s'effectue en France, à Saint-Etienne. D'emblée, nous souhaitons développer un esprit de groupe et de partage dans une ambiance conviviale.

■ LES JOURNÉES EUROPÉENNES DU PATRIMOINE

Avec les étudiants des autres promotions du Master Histoire, Civilisations, Patrimoines « HCP », nous prenons une part active à l'organisation des Journées Européennes du Patrimoine (fin septembre de chaque année). Cela a lieu, en général, à Firminy Vert, dans l'unité d'habitation Le Corbusier, en coopération avec la ville de Firminy et l'Association des Habitants de l'Unité d'Habitation. Les étudiants découvrent un site inscrit au Patrimoine mondial de l'Humanité et ils deviennent des guides d'un jour pour accueillir le public. Une expérience de médiation culturelle qui est aussi un exercice pratique formateur au cœur d'un Patrimoine de la Modernité.

L'ancienne école maternelle, située au sommet de l'Unité classée Monument Historique, a été en partie réinvestie en 2012 par l'Université. Des cours et des séminaires s'y déroulent.

■ LA JOINT WEEK OU UNIVERSITÉ D'ÉTÉ

Chaque année, nous proposons une JOINT WEEK. Il s'agit d'une semaine d'intégration qui permet de mieux se connaître et de découvrir le programme des deux années de formation.

C'est aussi une manière non formelle de rencontrer les partenaires du Consortium. Ceux-ci décrivent leur pays, leur université, le programme spécifique qui sera proposé aux étudiants. Ce fut l'occasion de réunir le premier Conseil exécutif du Consortium.

Des leçons sont données sur des thèmes qui permettent aux étudiants de mieux appréhender la problématique de l'offre pédagogique, les attentes des enseignants-chercheurs, les procédures d'évaluation et les recherches académiques conduites dans le domaine patrimonial. D'autres intervenants extérieurs interviennent en tant que de besoin.

Lors de la rentrée 2019, cette Joint Week a eu lieu dans le cadre d'une manifestation européenne, patrimoniale et scientifique, patronnée par la Chaire Européenne Jean Monnet EUPOPA, portée par le Professeur BELOT Robert. Il s'agit d'une coproduction entre l'Université Jean Monnet, le Lieu de mémoire et la mairie du Chambon-sur-Lignon.





*Les étudiants DYCLAM+ réunis au
Chambon-sur-Lignon (Haute-Loire)
pour la Joint Week*

ACCUEILLIR LES ÉTUDIANTS POUR CONSTRUIRE UN ESPRIT DE GROUPE ET DE PARTAGE

Un Colloque international a été organisé du 23 au 27 septembre 2019 sur le thème : « Les Justes, un patrimoine européen ? ». Cette initiative revêt une dimension éducative et de formation à la recherche, dans le souci de mieux inscrire l'université dans son environnement tout en sensibilisant les jeunes à l'histoire de l'Europe et aux enjeux géopolitiques et éthiques du patrimoine des Justes. En effet, la petite ville du Chambon-sur-Lignon, située en Haute-Loire, proche de Lyon et de Saint-Etienne, fut une terre de refuge depuis les persécutions des protestants sous l'Ancien Régime. Des intellectuels antinazis y ont trouvé refuge dans les années 1930. Pendant la guerre, de nombreux juifs (hommes, femmes et beaucoup d'enfants) ont pu bénéficier de l'incroyable hospitalité des gens de la région. Cas unique de sauvetage collectif, devenu un symbole mondial.

Le titre de « Justes parmi les nations » a été décerné par le Yad Vashem au Chambon-sur-Lignon, la seule ville de France à avoir reçu ce titre. Un lieu de mémoire a été créé en 2013. La responsable scientifique du musée a fait l'histoire de ce lieu de mémoire et a décrit la manière dont elle a monté le projet d'obtention du label « Patrimoine culturel européen ». Une vingtaine de chercheurs et responsables de mémoriaux sont intervenus. L'enjeu était d'analyser les raisons qui font que, depuis une dizaine d'années, la patrimonialisation des Justes occupe une place centrale dans les politiques mémorielles des pays européens. Les étudiants ont été chargés de faire un reporting (résumé des conférences, interviews, vidéos). Il s'agit du premier exercice in vivo qui comptera dans l'évaluation.

■ LE SALON INTERNATIONAL DU PATRIMOINE CULTUREL À PARIS

Chaque année a lieu à Paris, en octobre, au Carrousel du Louvre, le Salon international du Patrimoine culturel. C'est un rendez-vous majeur, où se rencontrent les acteurs principaux du monde patrimonial. De nombreuses conférences permettent d'observer les tendances actuelles. Nous encourageons les étudiants à s'y rendre. En octobre 2019, deux étudiants de DYCLAM+ s'y sont rendus et ont fait un compte rendu aux étudiants de la promotion.

■ LES VOYAGES D'ÉTUDES SUR LE TERRAIN

Notre Master entend être professionnalisant, même s'il peut très bien conduire à des carrières dans la Recherche académique ou appliquée. Un voyage d'études est organisé par chaque partenaire. Pour la première promotion, ce voyage d'études a été organisé en Normandie, sur les plages du Débarquement. 2019 a été en effet le 75^e anniversaire de cet événement historique et a donné lieu à de nombreuses manifestations commémoratives. Il s'agit d'étudier sur le terrain, avec les acteurs locaux, comment un paysage culturel a été créé sur ce littoral (cimetières militaires, musées, plages, commémorations..).



DÉCOUVRIR L'IDENTITÉ PLURIELLE
DE L'EUROPE GRÂCE À UNE MOBILITÉ
D'OUEST EN EST

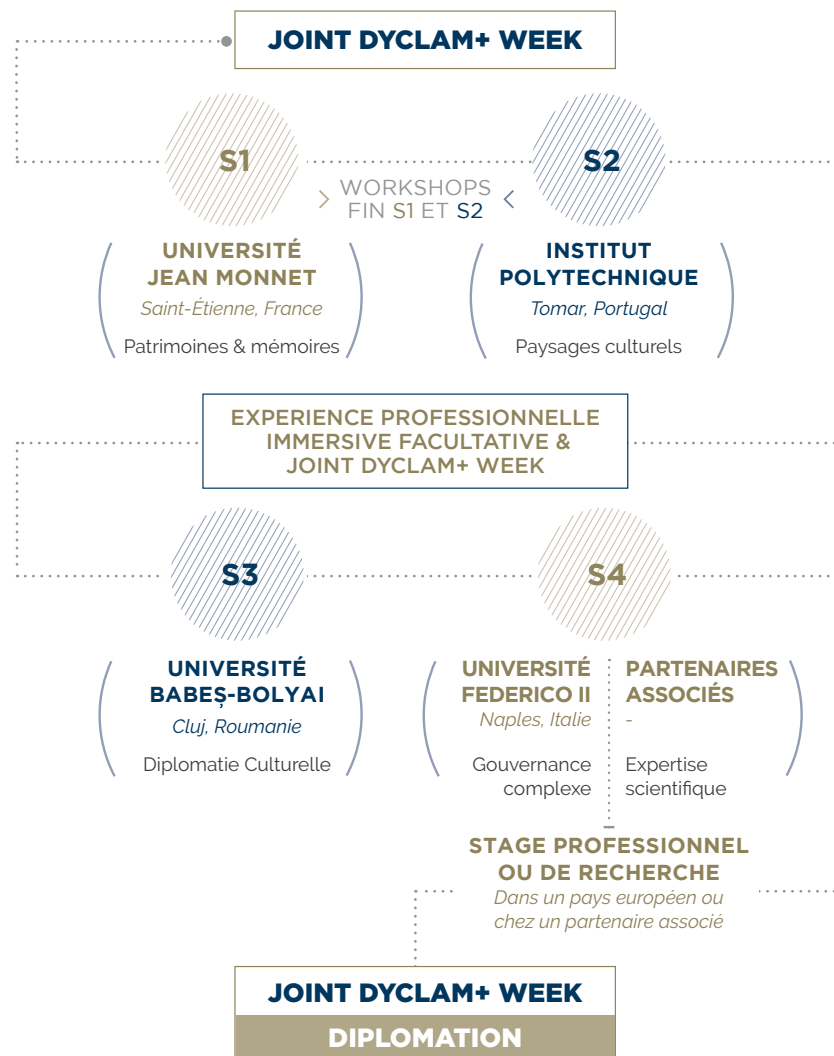
Prioritaire dans le cadre international de l'Unesco et de l'Europe, la question des patrimoines et paysages culturels est au cœur d'enjeux complexes de dynamiques géopolitiques, environnementales, sociales et économiques des territoires. Y répondre requiert des connaissances et des compétences dans plusieurs domaines scientifiques et appliqués (urbanisme, architecture, archéologie, géographie, environnement, économie, ethnologie, communication, géopolitique...) dont la maîtrise globale est le plus souvent difficile, voire impossible, d'abord dans un milieu universitaire puis ensuite professionnel, souvent très spécialisés.

Bâtir un vrai savoir-faire transdisciplinaire, allant bien au-delà de la collaboration interdisciplinaire, ne peut se faire que sur une praxis qui s'appuie notamment sur des territoires d'interventions spécifiques avec une méthodologie adaptée. La mobilité des étudiants est donc fondamentale, car elle répond au besoin de comprendre la diversité politico-culturelle, d'appréhender la complexité de chaque situation et d'entrer en contact avec les acteurs. La mobilité physique et intellectuelle est donc une composante organique de notre Master DYCLAM+.



DÉCOUVRIR L'IDENTITÉ PLURIELLE
DE L'EUROPE GRÂCE À UNE MOBILITÉ
D'OUEST EN EST

Le Master conjoint DYCLAM+ propose un parcours cohérent de quatre semestres avec un 1^{er} semestre à l'Université Jean Monnet (UJM) de Saint-Etienne (France), un 2^e semestre à l'Institut Polytechnique de Tomar (IPT) à Maçao (Portugal), un 3^e semestre à l'Université Babeş-Bolyai à Cluj (Roumanie). Enfin un 4^e semestre se déroulera soit avec une mobilité de deux mois à l'Université Federico II (UNINA) de Naples (Italie) suivie d'un stage ou d'une recherche (4-5 mois) ; soit d'une mission conseil de 2 mois chez un partenaire associé suivie d'un stage ou d'une recherche (4-5 mois).



DYCLAM+ est un programme inédit de formation et de transfert de compétences entre : champs disciplinaires (environnement, sciences de l'ingénieur, sciences humaines, droit, sciences numériques) ; monde académique et réalité professionnelle ; culture et technique ; institutions internationales et nationales ; aires géographiques.

Cette transversalité, qui fait l'originalité de ce programme, était nécessaire pour rendre compte de la notion de « complexité » et de « conflictualité patrimoniale » qui est au cœur de notre formation. Elle a conditionné la composition du Consortium, les équipes enseignantes, la structure de la mobilité des étudiants, les terrains d'étude, les problématiques déployées pendant la formation, notre analyse des débouchés professionnels.

C'est la seule formation de ce type qui offre une approche globale des mutations mondiales de l'enjeu patrimonial et qui est capable de mobiliser institutions internationales, ministères nationaux, ONG, associations, laboratoires de recherche, praticiens de la culture et du patrimoine ou entreprises. La palette de nos intervenants témoigne de cette pluralité voulue, qui, en outre, constitue une communauté susceptible d'apporter à nos étudiants de réelles perspectives de stages et d'employabilité. Il s'agit de former des professionnels de l'analyse et de la gestion des patrimoines et paysages en danger pour des raisons géopolitiques ou économiques. L'excellence, pour nous, c'est d'abord l'originalité de la formation, la qualité des équipes et sa reconnaissance internationale.

DYCLAM+ a été élaboré pour permettre un apprentissage progressif par l'étudiant au cours des quatre semestres et pour lui délivrer compétences et connaissances en accord avec les besoins des futurs employeurs. Les trois premiers semestres (UJM, IPT et UBB) sont structurés autour d'une matrice unique de 5 Unités d'Enseignements (UE) :

- ▶ UE1, CONCEPTS ET ENJEUX ÉPISTÉMOLOGIQUES
- ▶ UE2 CONNAISSANCES INSTITUTIONNELLES ET JURIDIQUES
- ▶ UE3 ANALYSE ET MANAGEMENT DES RISQUES ET DES CONFLITS
- ▶ UE4 MÉDIATION ET REMÉDIATION NUMÉRIQUE ET HUMAINE
- ▶ UE5 OUTILS DYNAMIQUES DU PROJET INTERCULTUREL

ENSEIGNEMENTS DU MASTER DYCLAM+

Unités d'enseignement (UE) et crédits associés (ECTS)

S1 (30 ECTS)

UE1 - CONCEPTS ET ENJEUX ÉPISTÉMOLOGIQUES (6 ECTS)

Concepts, usages et enjeux des patrimoines culturels · Patrimoine, paysage culturel, mémoire : études de cas sur la France, l'Europe de l'Ouest, l'Asie et l'Amérique du Nord · Concepts, usages et enjeux de la mémoire

UE2 - CONNAISSANCES INSTITUTIONNELLES ET JURIDIQUES (6 ECTS)

Economie, marketing et financement des politiques patrimoniales · Institutions, politiques internationales et labélisations · Droit européen et international du patrimoine

UE3 - ANALYSE ET MANAGEMENT DES RISQUES ET DES CONFLITS (4 ECTS)

Conflictualités, géopolitique et patrimoines · Séminaire interdisciplinaire

UE4 - MÉDIATION ET REMÉDIATION NUMÉRIQUE ET HUMAINE (6 ECTS)

Archives numériques · Réhabilitation, reconstruction, conservation · Scénographie digitale et immersive du patrimoine

UE5 - OUTILS DYNAMIQUES DU PROJET INTERCULTUREL (8 ECTS)

Gestion de projet interculturel collaboratif de promotion · Mise en situation professionnelle : ingénierie de la recherche · Culture & langues européennes : anglais et portugais · Guidance du projet professionnel

COURS DÉLOCALISÉS DE L'UNINA

Conflits et culture locale du risque

S2 (30 ECTS)

UE1 - CONCEPTS ET ENJEUX ÉPISTÉMOLOGIQUES (6 ECTS)

Concepts, usages et enjeux des paysages culturels · Patrimoine, paysage culturel, mémoire : études de cas sur le Portugal, l'Europe de l'Ouest, l'Afrique et l'Amérique du Sud · L'intangible comme paysage

UE2 - CONNAISSANCES INSTITUTIONNELLES ET JURIDIQUES (6 ECTS)

Le tourisme culturel · Gestion Intégrée des territoires (GIT) · Contrôle qualité et monitoring des patrimoines et paysages labellisés

UE3 - ANALYSE ET MANAGEMENT DES RISQUES ET DES CONFLITS (4 ECTS)

Risques et gestion durable des territoires · Séminaire interdisciplinaire

UE4 - MÉDIATION ET REMÉDIATION NUMÉRIQUE ET HUMAINE (6 ECTS)

Reconstitution d'un patrimoine ou paysage culturel disparu · Cartographie numérique appliquée à la gestion du patrimoine culturel · Réalité virtuelle, territoire et citoyenneté

UE5 - OUTILS DYNAMIQUES DU PROJET INTERCULTUREL (8 ECTS)

Gestion de projet interculturel collaboratif de promotion · Mise en situation professionnelle : valorisation durable d'un patrimoine / paysage culturel · Culture & langues européennes : anglais, portugais · Guidance du projet professionnel

COURS DÉLOCALISÉS DE L'UNINA

Conflits et culture locale du risque 2

► Possibilité d'un stage immersif chez un partenaire en juillet et en août (entre S2 et S3)

S3 (30 ECTS)

UE1 - CONCEPTS ET ENJEUX ÉPISTÉMOLOGIQUES (6 ECTS)

Concept de la Diplomatie culturelle (pouvoir, influence et réputation) · Patrimoine, paysage culturel, mémoire : étude de cas sur la Roumanie, l'Europe centrale, de l'Est et la Russie · Mouvements de protestation, radicalisations et crises contemporaines

UE2 - CONNAISSANCES INSTITUTIONNELLES ET JURIDIQUES (6 ECTS)

Politiques culturelles en Europe · Fondamentaux des relations internationales · Projets européens et fonds structurels

UE3 - ANALYSE ET MANAGEMENT DES RISQUES ET DES CONFLITS (4 ECTS)

Tensions, crises et conflits dans le monde contemporain · Séminaire interdisciplinaire

UE4 - MÉDIATION ET REMÉDIATION NUMÉRIQUE ET HUMAINE (6 ECTS)

Négociation, valeurs culturelles et interculturalité · Communication internationale · Négociation locale, médiations et acteurs des patrimoines / paysages culturels

UE5 - OUTILS DYNAMIQUES DU PROJET INTERCULTUREL (8 ECTS)

Gestion de projet interculturel collaboratif de promotion · Mise en situation professionnelle : création d'une entreprise en patrimoine culturel · Culture & langues européennes : anglais, initiation au roumain et italien · Guidance du projet professionnel

COURS DÉLOCALISÉS DE L'UNINA

Conflits et culture locale du risque 3

S4 (30 ECTS)

UE1 - PROFESSIONNALISATION (12 ECTS)

Gouvernance des patrimoines et paysages culturels (Université de Naples)

ou

Expertise scientifique sur un patrimoine culturel (Établissements partenaires associés)

UE2 - STAGE DE RECHERCHE OU STAGE PROFESSIONNEL (18 ECTS)

4 à 5 mois obligatoires en Europe ou chez un partenaire associé



LES DIPLÔMES

Au terme des deux ans de la formation, les étudiants qui auront réussi leurs examens recevront, sous la forme d'un diplôme conjoint ou de parchemins multiples, les diplômes ou certificats nationaux suivants :

► **MASTER HISTOIRE, CIVILISATIONS & PATRIMOINES**

Parcours « Metis » (référence d'accréditation n° 20160432)

► **CERTIFICAT DE 2^{EME} SEMESTRE DU MESTRADO EM TÉCNICAS DE ARQUEOLOGIA**

Area de Especialização em Gestao do Patrimonio Cultural, Instituto Politécnico de Tomar (référence d'accréditation n° ACEF/1213/20572)

► **MASTER'S DEGREE IN CULTURAL DIPLOMACY AND INTERNATIONAL RELATIONS**

Universitatea Babeş-Bolyai (référence d'accréditation n° 4987/08.08.2012)

En fonction de leur choix de professionnalisation pour le 4^e semestre, s'ajoutera l'un des diplômes/certificats suivants :

► **MASTER MATERIALI E TECNICHE PER IL RECUPERO EDILIZIO IN AREA MEDITERRANEA**

Università Federico II de Naples ; Decreto Rettorale n. 303 del 27 gennaio 2009,

=> Pour une spécialisation sur Les modes de gouvernance

► **CERTIFICAT ÉMANANT D'UN PARTENAIRE ASSOCIÉ À DYCLAM+**

=> Pour une spécialisation sur une expertise scientifique.

Un supplément au diplôme conjoint sera également délivré qui précisera les compétences acquises par l'étudiant, les langues choisies et suivies (en précisant le niveau de l'étudiant sur la base du Cadre commun de référence pour les langues), les spécialisations supplémentaires que l'étudiant a ajouté à son parcours personnel et, enfin, les éléments du programme, la nature, le niveau, le contexte, le contenu et le statut des études accomplies avec succès. Le supplément au diplôme reprend les éléments indispensables du modèle Europass.

Les étudiants DYCLAM+ au colloque international : « Les Justes, un patrimoine européen ? »

DYCLAM+ réunit un consortium de 4 universités partenaires assurant la formation pédagogique. Ces 4 établissements d'enseignement supérieur européens sont partenaires à part entière de cette formation : l'Université Jean Monnet de Saint-Etienne (France), l'Institut Polytechnique de Tomar (Portugal), l'Université Babeş-Bolyai de Cluj (Roumanie) et l'Université Federico II de Naples (Italie).

UNIVERSITÉ JEAN MONNET SAINT-ÉTIENNE - FRANCE

L'Université Jean Monnet (UJM) fondée en 1969 est une des 20 universités françaises pluridisciplinaires (Santé, Droit, Économie, Gestion, Arts, Lettres, Langues, Sciences Humaines et Sociales, Sciences & Technologies, une école d'ingénieurs TELECOM, 2 IUT). Elle compte 22 000 étudiants (dont 16% d'étudiants étrangers de 121 nationalités) et 1500 personnels. Depuis 2007 elle est membre de la Communauté universitaire de Lyon qui regroupe plus de 129 000 étudiants et 11500 chercheurs. Portant le nom de Jean Monnet, l'université, très tôt ouverte à l'Europe a tissé un solide réseau de relations internationales (EMJMD, MICS, actions Jean Monnet, plusieurs conventions et programmes internationaux). L'UJM est pilote du Pôle Universitaire de Saint-Etienne (10 établissements). Elle compte 34 équipes de recherche dont 18 UMR (dont EVS ISTHME), 16 CNRS, 1 INSERM/CNRS. Elle a 3 pôles d'excellence : Santé, Optique et PATRIMOINE.

Très impliquée dans la formation et la recherche sur les questions patrimoniales, l'UJM a créé en 2014 un Département de formation en patrimoines et paysages culturels. Elle délivre le Master Histoire, Civilisations, Patrimoines depuis 2002 (co-accrédité avec l'Université Lyon 2 et l'École nationale des travaux publics de l'Etat), labellisé IDEX en 2018. Le Département des Patrimoines culturels coordonne des EMJMD depuis 2007 (MACLands puis DYCLAM). Il a géré un module Jean Monnet (Eumétis, 2015-2018) et porté un partenariat stratégique (ProPEACE, 2016-2019). Il organise régulièrement des séminaires et des colloques internationaux, qui font l'objet de publications. L'actuel responsable du Département, le Pr Robert Belot, est titulaire d'une Chaire Européenne Jean Monnet.

INSTITUT POLYTECHNIQUE DE TOMAR TOMAR - PORTUGAL

Avec près de 3000 étudiants, l'Institut Polytechnique de Tomar (IPT) a été un point de repère entre les institutions d'enseignement supérieur depuis 30 ans. Avec plusieurs degrés et cursus de Master (y compris SIG appliquée à la gestion du territoire), l'IPT offre un large éventail de domaines de formation. Actuellement, tous les degrés de l'IPT sont adaptés au modèle de Bologne. En outre, depuis 2004, l'institut intègre le Consortium Erasmus Mundus en Quaternaire et Préhistoire, et a aussi participé au Masters Maclands II et DYCLAM. L'internationalisation a été un pari fort de l'IPT, en particulier dans le domaine culturel comme en témoignent les 15 projets de Culture 2000 (4 coordonnés par l'IPT), la plupart relatives à la gestion du patrimoine et à la gestion intégrée du territoire, et plusieurs programmes intensifs (un coordonné par l'IPT : Gestion de qualité globale du patrimoine), ainsi que le partenariat stratégique Apheleia (coordonné par l'IPT). L'IPT a deux campus : à Tomar et à Abrantes. Son centre de recherche/formation à Mação est le siège des programmes de gestion culturelle, et accueillera DYCLAM+. L'IPT est spécialisé dans la Gestion Intégrée des Territoires (GIT). La recherche à l'IPT a pour mission de promouvoir la conservation de l'environnement et la gestion durable des ressources comme un moyen de générer du développement économique, de l'équité sociale et du bien-être humain. Au sein de DYCLAM+, l'IPT accueillera les étudiants au 2^e semestre.

UNIVERSITÉ BABEŞ-BOLYAI CLUJ - ROUMANIE

L'Université Babeş-Bolyai est la plus grande et ancienne de Roumanie, avec 21 facultés et plus de 30000 étudiants. La Faculté d'études européennes a été fondée il y a 25 ans dans le cadre d'un projet Tempus et d'un réseau international. Faisant partie du système de Bologne et gérant plus de 80 partenariats Erasmus+, la Faculté a implémenté jusqu'à présent 7 projets Jean Monnet et 3 projets des fonds structurels de l'UE, visant, entre autres, des conférences internationales sur des thèmes liés à l'intégration européenne et régionale, des chaires Jean Monnet et JM Ad Personam, le développement du curriculum et les programmes de pratique professionnelle des étudiants, créant ainsi du know-how important en

DES UNIVERSITÉS DE RANG INTERNATIONAL
FORMANT UNE VRAIE COMMUNAUTÉ :
LE CONSORTIUM DYCLAM+

matière de gestion des projets. Des exemples incluent : la Chaire JM Ad Personam du Professeur Nicolae Paun (2010-2013), dédiée à la formation de la Nouvelle Europe, les trois projets Jean Monnet pour l'organisation des conférences internationales « Désintégration et intégration en Europe centrale et orientale » (Cluj, 2013, 2014, 2016) et « Culture européenne » (Berlin, 2016), et les projets « Claudiopolis - la ville des jeunes. Programme de pratique pour élèves et étudiants dans le domaine des sciences sociales » (2014-2015) et « Programme Master : l'évaluation du développement régional » (2011-2013), financés par le Fonds social européen. La Faculté d'études européennes promeut une coopération constante avec les institutions européennes, les milieux professionnels du domaine des projets européens, et les ONG qui cultivent la responsabilité civique, le développement régional et la protection de l'environnement. Dans le cadre du DYCLAM+, elle offrira un curriculum interdisciplinaire, tout en encourageant la recherche des étudiants sur des thèmes particuliers de l'espace central-oriental, la mise en valeur de leurs résultats, leurs contacts avec les milieux professionnels et les expériences culturelles et linguistiques.

UNIVERSITÉ FEDERICO II
NAPLES - ITALIE

L'Università degli studi di Napoli Federico II (UNINA), fondée en 1224 est la plus ancienne université laïque d'Europe. Elle compte 96867 étudiants et regroupe 13 facultés, 81 départements, 22 centres de recherche dont 2 d'excellence et 26 écoles doctorales. Les spécialités de l'UNINA sont les études méditerranéennes, les matériaux, les techniques du bâti, les traditions matérielles et immatérielles pour conserver, restaurer et protéger les patrimoines. Elle a des liens avec le monde des entreprises et particulièrement celles liées à la Culture et à l'Architecture.

La formation sera adossée au centre de recherche CITTAM (études et techniques traditionnelles des régions méditerranéennes) dont les points forts sont : transdisciplinarité, architecture, ingénierie, histoire du peuplement, gestion des terres/planification urbaine/expérience du terrain ainsi que développement de stratégies et de techniques pour les patrimoines méditerranéens : transformation des terres, sauvegarde de l'authenticité, technologies innovantes durables à un certain nombre d'échelles. Le CITTAM est intégré dans une faculté d'ingénierie, preuve que DYCLAM+ peut faire travailler ensemble sciences de l'ingénieur et humaines. Le point fort d'UNINA est l'intervention du CITTAM au sein des quatre paysages culturels italiens. L'UNINA assurera les cours du début du 4e semestre pour les étudiants ayant choisi un parcours professionnel sur la gouvernance des paysages culturels et des patrimoines. Ils participeront aussi à des cours auprès des autres partenaires lors des 3 premiers semestres.



Le Comité Exécutif du Consortium réuni
à Saint-Etienne le 23 septembre 2019



Stephen F. Austin State University (Texas)



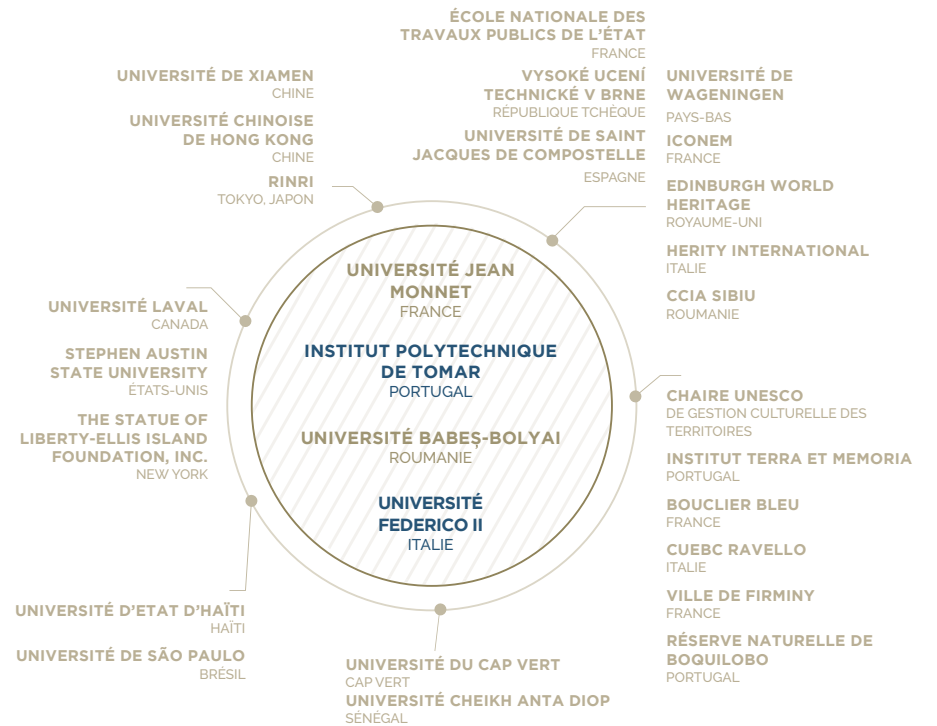
Universidade de Santiago de Compostela (Spain)



Centre universitaire européen pour les biens culturels (Ravello, Italie)

DES PARTENAIRES ASSOCIÉS SUR TOUS LES CONTINENTS

DYCLAM+ compte de nombreux partenaires associés, couvrant plusieurs aires géographiques. En permettant d'aborder une grande variété de thèmes complémentaires, les partenaires associés permettent de réunir une très grande diversité d'acteurs concernés par l'analyse des conflictualités en lien avec le patrimoine, la gestion, la valorisation et la sauvegarde des patrimoines. Ce partenariat constitue un réseau mondial dont les étudiants pourront bénéficier.



Les champs de recherches et d'approches touchent un large spectre de connaissances et de compétences à même de fournir un vivier d'intervenants, qui participe à l'élaboration du programme d'enseignements de DYCLAM+. Cela offre à l'étudiant, à travers les cours, un panorama complet à même de lui permettre de se construire un esprit critique, une boîte à outil des possibles, un réseau de connaissances.

DES PARTENAIRES ASSOCIÉS
SUR TOUS LES CONTINENTS

**UNIVERSITÉ
JEAN MONNET**

Saint-Etienne, France

Concepts de patrimoine et mémoire ·
Géopolitique et nouvelles conflictualités
· Humanités digitales

**INSTITUT POLYTECHNIQUE
DE TOMAR**

Tomar, Portugal

Concept de Paysage culturel · Gestion
intégrée et complexe des territoires ·
Développement durable des patrimoines
· Réalité virtuelle

**UNIVERSITÉ
BABEŞ-BOLYAI**

Cluj, Roumanie

Diplomatie culturelle · Relations
internationales · Négociation interculturelle
· Patrimoines et mémoires conflictuels
post-soviétiques

**UNIVERSITÉ
FEDERICO II**

Naples, Italie

Culture Locale du risque · Gouvernance
des patrimoines et paysages culturels ·
Négociation locale

UNIVERSITÉ LAVAL

Québec, Canada

Médiation numérique · Intégration des
communautés dans la gestion patrimoniale

**UNIVERSITÉ
STEPHEN AUSTIN**

Texas, Etats-Unis

Humanités digitales et archives digitales
· Phénomène de dépatrimonialisation

UNIVERSITÉ DE SÃO PAULO

São Paulo, Brésil

Patrimoine architectural et enjeux urba-
nistiques · Études de cas sur les spécificités
du patrimoine d'Amérique du Sud

**UNIVERSITÉ
D'ÉTAT D'HAÏTI**

Haïti

Patrimoines immatériels · Gestion des
patrimoines face aux risques · Études de
cas sur les spécificités du patrimoine des
Caraïbes

**UNIVERSITÉ CHEIKH
ANTA DIOP**

Dakar, Sénégal

Patrimoines conflictuels en contexte
postcolonial · Enjeux et défis
environnementaux dans la gestion et
mise en valeur du patrimoine · Etudes
de cas sur les spécificités du patrimoine
africain

**UNIVERSITÉ
DU CAP-VERT**

Cap-Vert

Paysages culturels insulaires en contexte
de désertification

**UNIVERSITÉ
DE XIAMEN**

Xiamen, Chine

Paysages culturels et approche artistique
· Réflexion sur le patrimoine comme
indice de qualité de vie

**UNIVERSITÉ CHINOISE
DE HONG KONG**

Hong Kong, Chine

Approche chinoise des concepts de
patrimoine, mémoire et paysage culturel
· Histoire et géopolitique patrimoniale
dans l'Asie du Sud-Est

RINRI

Japon

Patrimoines immatériels · Approche
japonaise des concepts de patrimoine,
mémoire et paysage culturel

**UNIVERSITÉ
DE WAGENINGEN**

Pays-Bas

Patrimoines et environnement

**UNIVERSITÉ DE TECHNOLOGIES
DE BRNO**

République Tchèque

Restauration du bâti en milieu urbain ·
Patrimoines et mémoires des guerres
· Approche d'Europe centrale des
concepts de patrimoine, mémoire et
paysage culturel

**UNIVERSITÉ
DE SAINT-JACQUES
DE COMPOSTELLE**

Espagne

Patrimoine et tourisme mondial

**ÉCOLE NATIONALE
DES TRAVAUX
PUBLICS DE L'ÉTAT**

Vaulx-en-Velin, France

Gestion de la complexité dans les
cahiers des charges de gestion
patrimoniale · Réhabilitation et
conservation du patrimoine bâti

**INSTITUT TERRA
E MEMORIA**

Portugal

Paysages culturels comme noyau des
programmes de gestion intégrée des
territoires

ICONEM

Paris, France

Restitutions et sauvegardes numériques
du patrimoine · Sauvegarde et protection
du patrimoine en temps de guerre

HERITY INTERNATIONAL

Rome, Italie

Systèmes d'évaluation de qualité en
patrimoine culturel

BOUCLIER BLEU

Paris, France

Sauvegarde du patrimoine en danger
(guerre et risque naturel) · Action pour le
patrimoine menacé par les conflits

CCIA SIBIU

Sibiu, Roumanie

Monitorat et expertise de projets transversaux
dans une Capitale Européenne de la Culture

CUEBC

Ravello, Italie

Gestion concertée d'un paysage culturel
UNESCO · Application de la Culture locale
du risque · Négociation locale avec une
multiplicité d'acteurs

**EDINBURGH
WORLD HERITAGE**

Edimbourg, Royaume-Uni

Gestion d'un site UNESCO en milieu urbain à
forte pression touristique et implication des
acteurs locaux

MAIRIE DE FIRMINY

Firminy, France

Gestion d'un site UNESCO (Le Corbusier) dans
une ville de petite taille à tradition industrielle

**RÉSERVE NATURELLE
DE BOQUILOBO**

Portugal

Patrimoine naturel et conflictualités

**CHAIRE UNESCO DE GESTION
CULTURELLE DES TERRITOIRES**

Résilience et gouvernance des territoires et
paysages culturels

**THE STATUE OF LIBERTY-ELLIS
ISLAND FOUNDATION, INC.**

New York City, United States of America

Partenariat public-privé · Site patrimonial ·
National Park Service



L'ÉQUIPE DYCLAM+

L'équipe DYCLAM+ se structure autour de 4 pôles composés de personnes issues du monde académique et du monde professionnel. Ces équipes garantissent l'équilibre entre acquisition de connaissances et validation de compétences. Chaque semestre est géré par une institution partenaire. La coordination générale du Master Erasmus Mundus DYCLAM+ est assurée par le Pôle stéphanois.

■ UNIVERSITÉ JEAN MONNET (UJM), FRANCE UNIVERSITÉ COORDONNATRICE DU CONSORTIUM DYCLAM+

► ROBERT BELOT

DIRECTEUR DU CONSORTIUM DYCLAM+

Professeur des universités en histoire contemporaine, diplômé de l'École des Hautes Études en Sciences Sociales et de Sciences Po Paris, il est spécialiste des conflits européens et des enjeux socio-politiques de la mémoire et du patrimoine. Il a enseigné devant des publics variés en France et à l'étranger (Suisse, Corée, Chine, États-Unis), en adoptant une démarche d'ouverture interdisciplinaire. Titulaire d'une Chaire Jean Monnet sur les politiques patrimoniales européennes (EUPOPA), directeur du Département des Patrimoines et paysages culturels et du Master Histoire, Civilisations, Patrimoines à l'UJM, il a animé le Partenariat stratégique européen *Projet Patrimoine Européen pour un Avenir Culturel Ensemble* et dirigé pendant 10 ans un laboratoire consacré au patrimoine industriel et technique. Auteur de 160 publications, il a occupé des postes opérationnels dans les ministères de la Défense (Direction de la Mémoire, du Patrimoine et des Archives) et de l'Enseignement supérieur. Il a été maire-adjoint chargé de la Culture et du Patrimoine.

► VITTORIO MAINETTI

Dr Vittorio MAINETTI, *diplômé des Sciences politiques et docteur en droit international*, Vittorio MAINETTI enseigne à l'Université de Milan (Italie). Il travaille depuis 2010 à l'Université de Genève comme adjoint scientifique aux affaires internationales. Coordinateur du séminaire de Droit international de l'Office des Nations Unies à Genève, il est spécialisé en droit international public (droit international et européen du patrimoine culturel). Il est auteur de nombreuses publications sur la protection du patrimoine culturel. De 2000 à 2005, il a fait partie de la délégation italienne à l'UNESCO et a participé en tant qu'expert aux négociations qui ont mené à l'adoption des dernières conventions internationales de l'UNESCO en matière de protection du patrimoine culturel. Depuis 2004, il collabore activement avec le CNRS de Paris à des activités de recherche portant sur le droit du patrimoine culturel. En 2007 et en 2009, il a participé au Centre de recherche de l'Académie de droit international de la Haye. Il est le garant de la chaire Jean Monnet du Pr. Robert BELOT.

vittorio.mainetti@graduateinstitute.ch



Le professeur Robert Belot

L'ÉQUIPE DYCLAM+

► RICHARD CANTIN

Enseignant-chercheur à l'École nationale des travaux publics de l'État (université de Lyon, Vaulx-en-Velin, il est ingénieur, expert international et docteur en conception de bâtiment et techniques urbaines. Ses travaux portent principalement sur la performance énergétique et la réhabilitation thermique des constructions. Il est co-responsable du parcours METIS du master Histoire, Civilisations, Patrimoines.

richard.cantin@entpe.fr

► ROSA-MARIA FREJAVILLE

Maître de conférences en linguistique (portugais). Elle est membre du Conseil européen pour les langues et du réseau REALITER (réseau panlatin de terminologie), mais aussi de l'Association nationale de langues étrangères appliquées. Elle enseigne l'interculturalité dans le cadre du multilinguisme et la médiation culturelle.

rosa.maria.frejaville@univ-st-etienne.fr

► FLORENCE ANDREACOLA

Maître de conférences à l'Université Grenoble Alpes, Florence Andreacola mène ses recherches sur les thématiques du musée et de l'expérience de visite dans le contexte de la culture numérique. Elle travaille aussi sur les méthodes interdisciplinaires entre informatique et sciences de l'information et de la communication. Elle interroge les apports des bigdata et du machine learning.

Au sein du département Métiers du Multimédia et de l'Internet, elle enseigne les théories de l'information et de la communication ainsi que l'écriture pour les médias numériques. Dans les masters Patrimoine de l'UJM, et à DYCLAM+ en particulier, elle enseigne les outils de médiation numériques, l'interaction homme/machine appliquée à l'exposition-valorisation du Patrimoine et Musées & Numérique : enjeux de production et de réception des dispositifs numériques déployés dans les musées.

florence.andreacola@univ-grenoble-alpes.fr

► THOMAS CURTHELET

COORDONNATEUR ADMINISTRATIF DU MASTER ERASMUS MUNDUS DYCLAM+

Titulaire d'un Master en études européennes et internationales, Thomas CURTHELET est aujourd'hui le coordonnateur administratif du Master Erasmus Mundus DYCLAM+ du département Patrimoine de la Faculté de Sciences Humaines et Sociales de l'Université Jean Monnet de Saint-Etienne. Il assure le suivi administratif et financier ainsi que la coordination administrative entre les partenaires du Master DYCLAM+. Il est le contact principal des étudiants lors du semestre 1 à Saint-Etienne.

t.curthelet@univ-st-etienne.fr

L'ÉQUIPE DYCLAM+

► THOMAS GUILLOBEZ

Ingénieur et manager de projets internationaux de formation, il est le directeur de l'International de l'UJM. Celui-ci est impliqué dans différents programmes de financements européens et nationaux en tant que responsable des aspects légaux, financiers et administratifs de candidature de projets internationaux. Il donne également des cours sur les organisations internationales (ONU, UE et Conseil de l'Europe) aux étudiants de DYCLAM+.

thomas.guillobez@univ-st-etienne.fr

► ISABELLE LEVAÏ-DAUDEL

Responsable de la mobilité entrante à la Direction de l'International. Sa mission est d'aider les étudiants étrangers à leur arrivée en France à l'Université Jean Monnet de Saint-Etienne en leur proposant différents services d'accompagnement (logement, visa, ouverture de comptes bancaires, vie étudiante, santé, couverture sociale et services sociaux...) ainsi que tout élément lié à leur vie quotidienne à Saint-Etienne.

isabelle.levai.daudel@univ-st-etienne.fr

► STEPHANE DI BIASIO

Responsable administratif de la Faculté de Sciences Humaines et Sociales

stephane.di.biasio@univ-st-etienne.fr

► AURORE ROCHE

Scolarité du Master Erasmus Mundus DYCLAM+

aurore.roche@univ-st-etienne.fr

► MARTINE CIVIER

Gestionnaire des emplois du temps du Master Erasmus Mundus DYCLAM+

martine.civier@univ-st-etienne.fr

► RACHEL GALLET

Gestionnaire financière en charge du Master Erasmus Mundus DYCLAM+

rachel.gallet@univ-st-etienne.fr

■ INSTITUT POLYTECHNIQUE DE TOMAR (IPT) PORTUGAL

► LUIZ OOSTERBEEK

ENSEIGNANT DYCLAM+ (SEMESTRE 2), TITULAIRE D'UNE CHAIRE UNESCO SUR LA GESTION CULTURELLE DES TERRITOIRES

Licencié en Histoire et Docteur en archéologie, il conduit des recherches dans les domaines de l'archéologie, du patrimoine et de la gestion du territoire au Portugal, en Afrique et en Amérique du Sud. Il a publié environ 300 articles et 52 livres, et est réviseur pour nombres de revues scientifiques. Professeur à l'Institut Polytechnique de Tomar, Professeur invité d'universités en Europe, en Amérique Latine, en Afrique et en Asie, il est Président de l'Institut Terre et Mémoire, ancien vice-manager de Science et société du CYTED, conseiller du Forum Culturel Taihu de Chine, Secrétaire Général du Conseil International pour la Philosophie et les Sciences Humaines et de l'UISPP. Il est titulaire de la Chaire UNESCO de gestion culturelle des territoires.

loost@ipt.pt

► PIERLUIGI ROSINA

RESPONSABLE DYCLAM+ POUR L'IPT

Diplômé en sciences géologiques de l'université La Sapienza (Rome, 1997), titulaire d'un DEA en géologie quaternaire (Perpignan, France, 2001), il a obtenu un doctorat sur le thème de l'environnement, le comportement et la dynamique humaine (université de Ferrara, Italie, 2004). Il est professeur à l'Institut Polytechnique de Tomar depuis 1998, dont il est devenu membre du conseil scientifique en 2005. De 2005 à 2011 il a dirigé le Département de l'aménagement paysager. Depuis 2007, il est membre du Centre de Géosciences de recherche (uID73). Il est l'auteur de plus de 60 articles.

prosina@ipt.pt

► LUIS SANTOS

ENSEIGNANT DYCLAM+ (SEMESTRE 2)

Luis Filipe CARREIRA SANTOS. Doctorat en Biologie. Master Applications Informatiques pour l'Etude Archéologique et du patrimoine. Licencié en Biologie Environnementale. Professeur à l'Institut Polytechnique de Tomar depuis 2000. Directeur du Cours de Gestion du Territoire depuis 2013. Auteur de plusieurs articles allant de la Conservation de la Nature et Développement Durable à la Conservation et restauration du patrimoine. Chercheur impliqué dans plusieurs projets nationaux et internationaux.

lsantos@ipt.pt

► LAURENT CARON

COORDONNATEUR ADMINISTRATIF DYCLAM+ À L'IPT

Titulaire d'un Master en Histoire de l'Art et Archéologie et d'un Master en Histoire, Civilisation, Archéologie des Mondes antiques. Technicien supérieur à l'IPT et chercheur du Centre Geosciences Quaternary. Archéologue responsable de nombreux accompagnements et fouilles archéologiques en France et au Portugal (Protohistoire et époque moderne). Spécialisé en Archéologie et Histoire Romaine. Actuellement membre de l'équipe de coordination et responsable de la gestion du projet Erasmus+ KA2 Apheleia - Integrated Cultural Landscape Management for Local and global sustainability et coordinateur archéologique pour le projet de valorisation du Site Archéologique de S. Miguel – Mação.

lcaron@ipt.pt



Le professeur Luiz Oosterbeek



L'ÉQUIPE DYCLAM+

UNIVERSITÉ BABEȘ-BOLYAI DE CLUJ (UBB) ROUMANIE

► ADRIAN-GABRIEL CORPADEAN

RESPONSABLE DYCLAM+ POUR L'UBB

Il est maître de conférences, coordinateur du programme Master en Diplomatie culturelle et relations internationales. Vice-doyen de la Faculté d'études européennes, chargé des relations internationales, il est spécialiste en histoire de l'intégration européenne et en communication européenne. Docteur en histoire de l'université de Cergy-Pontoise et de l'université de Cluj, titulaire d'un post-doctorat à l'Académie roumaine, c'est le rédacteur-en-chef de la revue internationale Synergies Roumanie. Il a été manager de projets européens. Auteur de plus de 40 études, il a fait partie d'un module Jean Monnet et est membre de plusieurs associations internationales. Il parle couramment roumain, français, anglais et italien.

adi_corpadean@yahoo.com

► ANTOANELA-PAULA MURESAN

ENSEIGNANTE DYCLAM+ À L'UBB (SEMESTRE 3)

Dr. Antoanela-Paula MURESAN est professeur à la Faculté d'études européennes, Université Babeș-Bolyai, Cluj-Napoca. Elle est docteur en histoire depuis 2013 et a fini le post-doctorat en 2015. Elle est titulaire d'un Master en études juives (« Institut Moshe Carmilly », Université Babeș-Bolyai, Cluj-Napoca) et diplômée de la Faculté des Lettres (anglais, français) et de la Faculté d'Histoire et Philosophie, Université Babeș-Bolyai, Cluj-Napoca. Son domaine d'intérêt est lié aux relations internationales en Europe, surtout en ce qui concerne l'extrémisme européen de droite au XX^e siècle et l'euro-péanisation de la Roumanie au XX^e siècle.

► DELIA POP-FLANJA

ENSEIGNANTE DYCLAM+ À L'UBB (SEMESTRE 3)

Dr. Delia POP-FLANJA est professeur à la Faculté d'études européennes. Ses recherches ont porté sur la communication interculturelle, l'analyse du discours et la didactique des langues étrangères. Elle possède un doctorat en philologie, sur les typologies culturelles et l'adaptation interculturelle, une maîtrise en communication interculturelle d'affaires et une licence en langue et littérature française et anglaise. Elle est directrice du Bureau des relations internationales et coordinatrice départementale Erasmus, membre de la commission d'admission aux programmes de Master de la Faculté, co-responsable du Centre de réussite universitaire, organisé en partenariat avec l'AUF, et du Centre d'études africaines de l'Université Babeș-Bolyai.



Roumanie (ROU)

- Population: 19,5 millions
- Minorités: 6% Hongrois, 3,2% Roms,
- Diaspora: approx. 7 millions
- UE: 2007, OTAN: 2004
- Langue officielle: le roumain
- PIB/capita: 25.000 EUR (PPA)
- Taux de chômage: 4,3%
- Dette souveraine: 37% PIB
- Unification: 1918

Dr Adrian Corpadean

■ UNIVERSITÉ FEDERICO II DE NAPLES (UNINA)
ITALIE

► **MARINA FUMO**

RESPONSABLE DYCLAM+ À L'UNINA

Architecte et professeure en architecture à l'UNINA, elle travaille sur les techniques traditionnelles de construction afin de rechercher les anciens systèmes de construction adaptés aux ressources locales et aux risques ; les paysages culturels italiens, les techniques d'ingénierie naturaliste de l'environnement et est engagée dans la diffusion de la culture ancienne et traditionnelle. Responsable du CS du doctorat en génie civil de l'UNINA, du CS du programme de doctorat en architecture. Directrice du Centre Interdépartemental pour l'étude des techniques traditionnelles dans la région méditerranéenne (CITTAM). Membre des CA de l'Association nationale des ingénieurs et architectes italiens, de gestion de la Campanie.

marina.fumo@unina.it

► **FERRUCCIO FERRIGNI**

PROFESSEUR DES UNIVERSITÉS DYCLAM+ À L'UNINA (SEMESTRE 4)
INGÉNIEUR CIVIL, URBANISTE

Ingénieur civil, urbaniste. Expert de la protection des agglomérations historiques dans les régions sujettes aux séismes et inventeur du concept « Culture Locale du Risque » (1987). Il a publié un ouvrage de référence en 2013, *L'avenir des territoires anciens*. Membre du Comité scientifique du groupe de Recherche intégrée sur la réduction des catastrophes, programme coparrainé par le Conseil international pour la science (CIUS) et la United Nations International Strategy for Disaster Reduction. Membre du CUECB de Ravello. Directeur scientifique du plan de gestion du paysage culturel UNESCO Costiera Amalfitana. Professeur émérite de gestion des systèmes urbains et régionaux, à la faculté d'ingénierie de l'UNINA.

► **GIOVANNI GUGG**

ENSEIGNANT DYCLAM+ À L'UNINA (SEMESTRE 4)

Docteur en anthropologie culturelle, Giovanni GUGG est, depuis 2015, chargé du cours magistral d'Anthropologie Urbaine au Département d'Ingénierie de Construction de l'Université de Naples « Federico II » (Italie). Depuis 2014, il est chercheur associé au LAPCOS – Laboratoire d'Anthropologie et Psychologie Cognitives et Sociales de l'Université Nice Sophia Antipolis (France). Ses études s'inscrivent dans le cadre de la recherche sur la relation des communautés humaines avec le paysage qui les environne et, plus particulièrement, avec les territoires à risques. Son travail porte principalement sur l'élaboration culturelle des risques opérée par les habitants des régions menacées par des possibles catastrophes « naturelles », en tenant compte des émotions et du fatalisme, ainsi que des mécanismes d'auto-organisation et des diverses rationalités (sociales). Au cours des dernières années, il s'est occupé notamment du cas du volcan Vésuve dans la région de Naples : outre que par la recherche ethnographique, il a abordé ce sujet du point de vue de l'anthropologie historique, visuelle et des institutions.

giovanni.gugg@unina.it



La professeure Marina Fumo

COMMENT REJOINDRE DYCLAM+ ?

■ CRITÈRES D'ADMISSION

Les candidats doivent posséder un niveau licence (180 ECTS) ou un diplôme équivalent. Compte tenu des multiples facettes des métiers œuvrant dans le domaine de la conservation des paysages culturels et de la gestion du patrimoine, les candidats peuvent être issus de cursus en sciences humaines et sociales, sciences de la vie et de la terre, architecture, humanités, droit, physique, géopolitique, chimie, tourisme, patrimoine, arts, paysage, ingénierie, design, histoire, archéologie, lettres...

Les étudiants en cours de validation de licence, ayant déjà obtenu au moins 150 ECTS, pourront postuler mais ne seront finalement admis que s'ils justifient de la réussite à leur examen avant la fin du mois de juillet précédant la rentrée.

Les candidats sont admis après analyse de leur dossier de candidature par le jury sur des critères d'excellence, et notamment : qualité et cohérence du cursus, motivation pour les enseignements dispensés, nature des éventuelles expériences professionnelles, cohérence et pertinence du projet professionnel, capacité à travailler en équipe dans un esprit d'apprentissage collaboratif. Une attention particulière sera portée à la lettre de motivation. Elle devra expliciter l'ensemble des critères précédents et bien présenter le projet de l'étudiant.

LA SÉLECTION DES CANDIDATS SE FAIT EN DEUX PHASES :

- ▶ Dans un premier temps, une fois reçus les dossiers numériques complets, ceux-ci sont transmis à deux enseignants par établissement du consortium ainsi qu'à deux experts non-académiques issus d'un partenaire associé ou d'un établissement soutien, soit un total de 12 évaluateurs. Ceux-ci complètent une grille d'évaluation de chaque dossier selon les critères suivants : mérite académique qui compte pour 40% de la note finale, lettre de motivation qui compte pour 35 % de la note finale (mise en cohérence du cursus antérieur, de l'intérêt pour le JMD, de l'expérience professionnelle, du projet personnel...), expérience professionnelle et mobilité antérieure qui compte pour 15% de la note finale, recommandations qui comptent pour 5% de la note finale, autres langues qui comptent pour 5% de la note finale.
- ▶ Dans un second temps, le Conseil exécutif met en commun les appréciations portées sur chaque candidat et délibère sur les admissions.

*Un étudiant DYCLAM+ à l'unité d'habitation
Le Corbusier (Firminy Vert) lors des Journées
Européennes du Patrimoine*

COMMENT REJOINDRE DYCLAM+ ?

PROCÉDURE DE CANDIDATURE

LA PROCÉDURE D'ADMISSION SE FAIT SUR DOSSIER.

CELUI-CI DOIT COMPORTER :

- ▶ un CV détaillé en français ou en anglais, format EUROPASS, avec photos
- ▶ la photocopie certifiée conforme, traduction en français ou en anglais certifiée conforme, du diplôme requis pour s'inscrire en master Erasmus Mundus JMD ou équivalence
- ▶ une copie du baccalauréat certifiée conforme
- ▶ les relevés de notes certifiés conformes, traduction en français ou en anglais certifiée conforme
- ▶ l'attestation du niveau de langue en français (DALF C1 en français) et en anglais (IELTS 6, TOEFL ITP 550, TOEFL IBT au moins 90, TOEIC au moins 650)
- ▶ deux lettres de recommandation en français ou en anglais
- ▶ une lettre de motivation détaillée du candidat (traitement de texte) rédigée en français ou en anglais
- ▶ une copie de votre pièce d'identité/passeport certifiée conforme
- ▶ une copie de votre acte de naissance (traduit en français ou anglais)
- ▶ un certificat de résidence délivré par votre mairie ou le certificat de votre employeur prouvant votre lieu actuel de résidence
- ▶ le formulaire d'inscription renseigné et signé (ce formulaire sera disponible sur le portail du master dès lors qu'il sera installé et téléchargeable).

Attention, toute pièce jointe au dossier sera conservée par le Consortium de la formation DYCLAM+

L'OUVERTURE DES CANDIDATURES A LIEU AU 1^{ER} DÉCEMBRE POUR UNE RENTRÉE EN SEPTEMBRE DE L'ANNÉE SUIVANTE.

Les inscriptions se font dans un premier temps par email : le dossier original dûment daté et signé, scanné à envoyer à t.curthelet@univ-st-etienne.fr

Attention : taille maximum des fichiers envoyés par email : 5Mo.

Le dossier d'inscription et les pièces jointes doivent être envoyés sous format électronique avant le 4 mars (minuit heure française) à l'adresse suivante : t.curthelet@univ-st-etienne.fr

Une fois sélectionné, l'étudiant devra envoyer l'original du dossier et des pièces justificatives par courrier postal à l'adresse suivante :

MASTER Erasmus Mundus JMD DYCLAM+
Université Jean Monnet
Faculté de Sciences Humaines et Sociales
33, rue du Onze-Novembre
42023 Saint-Etienne Cedex 2

COMMENT REJOINDRE DYCLAM+ ?

DONNÉES PERSONNELLES

Les données personnelles sont collectées et traitées dans le respect de la directive 95/46/CE du Parlement européen et du Conseil, du 24 octobre 1995, relative à la protection des personnes physiques à l'égard du traitement des données à caractère personnel, de la libre circulation de ces données et de la Loi Informatique et Libertés. En vertu de la loi 78-17 du 6 janvier 1978 « Informatique et Libertés », vous disposez d'un droit d'accès, d'opposition et de rectification sur les données nominatives collectées qui vous concernent.

PROCÉDURE D'APPEL

Les candidats souhaitant faire appel de la décision du jury peuvent contacter le Consortium DYCLAM+ afin d'obtenir des informations complémentaires à l'adresse mail suivante : t.curthelet@univ-st-etienne.fr

FRAIS DE SCOLARITE

Pour l'ensemble de la formation DYCLAM+ (deux ans), les frais de scolarité s'élèvent respectivement à

- ▶ 17 000 euros pour les étudiants de pays partenaires (8500 euros par an)
- ▶ 8 000 euros pour les étudiants de pays programmes* (4000 euros par an)

Différentes aides financières sont possibles pour une prise en charge totale et/ou partielle des frais d'inscription. Des bourses sont aussi possibles. Voir « bourses et aides financières ».

Les frais d'inscription couvrent les cours des trois universités y compris les cours de langues. Les frais d'inscription couvrent également les ressources académiques et les services (accès libre aux bibliothèques par exemple) des quatre universités.

Les frais d'inscription ne couvrent pas les frais de déplacement depuis le pays d'origine, visas, déplacement entre les partenaires, frais d'installation, logement, fournitures universitaires, dépenses courantes, adhésions à des associations étudiantes, etc...

*Selon le guide du programme Erasmus+, les étudiants européens sont les étudiants nationaux des pays suivants, appelés « Pays programmes » :

- les 28 pays membres de l'Union européenne : Allemagne, Autriche, Belgique, Bulgarie, Croatie, Danemark, Espagne, Finlande, France, Grèce, Irlande, Italie, Luxembourg, Pays-Bas, Portugal, Roumanie, Royaume-Uni, Suède, Chypre, Estonie, Hongrie, Lettonie, Lituanie, Malte, Pologne, République tchèque, Slovaquie, Slovénie
- à ces 28 pays, il faut en ajouter 5 : Islande, Liechtenstein, Norvège, Turquie, Macédoine du Nord.

Les étudiants non-européens sont les ressortissants de tous les autres pays du monde, lesquels sont appelés « Pays partenaires ».

COMMENT REJOINDRE DYCLAM+ ?

■ BOURSES ET AIDES FINANCIERES

Vous pouvez suivre la formation DYCLAM+ comme « boursier Erasmus Mundus JMD » ou en self sponsored, c'est-à-dire en auto-financement (voir le paragraphe plus bas).

■ BOURSE ERASMUS MUNDUS

L'aide européenne comprend la prise en charge complète des frais de participation à la formation DYCLAM+, une bourse mensuelle de 1000 euros par mois et, le cas échéant, une allocation de voyage et une allocation pour les frais d'installation.

Les allocations mensuelles seront versées lorsque les étudiants seront inscrits dans l'institution coordinatrice. L'allocation de voyage et l'allocation pour les frais d'installation seront versées aux étudiants en septembre de chacune des deux années.

ATTENTION, les résidents d'un pays ne toucheront pas d'allocation mensuelle s'ils séjournent dans ce même pays. Ainsi un étudiant qui vit habituellement en Italie ne touchera pas cette allocation s'il passe son semestre 4 à Naples.

Les allocations de voyage versées dépendent de votre lieu de résidence. Le certificat de résidence délivré par votre mairie ou le certificat de votre employeur servira de base au calcul kilométrique. *Nous utilisons le calculateur suivant : http://ec.europa.eu/programmes/erasmus-plus/tools/distance_en.htm*

- ▶ 1 000 euros par an pour les étudiants résidents dans un des pays de l'UE
- ▶ 2 000 euros par an pour les frais de déplacement + 1 000 euros pour les frais d'installation pour les étudiants boursiers non européens dont la résidence principale est située à moins de 4.000 km de Saint-Etienne.
- ▶ 3 000 euros par an pour les frais de déplacement + 1 000 euros pour les frais d'installation pour les étudiants boursiers non européens dont la résidence principale est située à 4.000 km ou plus de Saint-Etienne.

■ ETUDIANTS SELF SPONSORED

Les étudiants qui ne bénéficient pas de la bourse Erasmus mundus + peuvent être admis en tant qu'autofinancés. Postuler en tant qu'étudiant boursier peut limiter vos chances d'acceptation au sein de la formation dû au nombre important de demandes déposées pour recevoir l'aide européenne.

Un étudiant auto-financé sera prioritaire dans l'acceptation des candidatures. Les étudiants auto-financés bénéficient d'une *réduction des frais d'inscription de 50%*. Les frais d'inscription sont donc de 2 000 euros par an pour des étudiants des pays programmes et de 4 250 euros par an pour les étudiants ressortissants des pays partenaires.

Les étudiants sélectionnés comme self sponsored peuvent candidater pour obtenir des bourses spécifiques (par exemple : la bourse de la Fondation de l'Université Jean Monnet de 8 000 euros).



L'Hôtel de Ville
de Saint-Etienne

■ INTERVENIR DANS DYCLAM+

Les séjours dans les pays membres du Consortium ont aussi été l'occasion de tisser des liens entre nos universités et de promouvoir une recherche scientifique de qualité sur les paysages culturels. Les enseignants-chercheurs des universités partenaires sont insérés dans des réseaux mondiaux grâce auxquels un rayonnement du master est assuré.

Le corps enseignant DYCLAM+ est diversifié et international, composé d'experts du monde entier.

Cette formation européenne d'élite permet d'attirer des *Scholars* internationaux qui assurent à la formation une ouverture mondiale et un niveau d'excellence remarquable. Ils constituent autant de relais et de perspectives pour les étudiants.

■ BOURSES DE SCHOLARS

Si vous êtes universitaire ou expert sur des problématiques liées aux paysages culturels, aux patrimoines et à la mémoire, vous pouvez obtenir une bourse Erasmus Mundus JMD suivant des critères d'excellence. Nous finançons une bourse de 1 200 euros pour un séjour d'une semaine dans un des quatre pays membres du Consortium.

■ CRITÈRES ET PROCÉDURE D'ADMISSION

Les personnes intéressées doivent adresser leur candidature (formulaire d'inscription téléchargeable sur le portail du master) avec le dossier dûment renseigné suivant, comportant obligatoirement :

- ▶ *La photocopie certifiée conforme, traduction en français certifiée conforme, des diplômes et du statut actuel ;*
- ▶ *Un CV détaillé en français ou en anglais, avec 1 photo ;*
- ▶ *Une lettre de motivation du candidat/de la candidate, rédigée dans une des langues du consortium ou en anglais. Elle mettra l'accent sur ses recherches liées au « domaine » du DYCLAM+. Le dossier comportera la liste des travaux et publications ;*
- ▶ *Le formulaire d'inscription renseigné et signé (ce formulaire sera disponible sur le portail du master dès lors qu'il sera installé et téléchargeable).*

Le Consortium sélectionne les candidats.



Le tram de Saint-Etienne, le seul tram en France qui existe sans interruption depuis sa mise en service en 1881

LE RÉSEAU DES ÉTUDIANTS ERASMUS+

■ LES AMBASSADEURS DYCLAM+

Forts de plusieurs années d'expérience de coopérations internationales et d'accueil d'étudiants étrangers nous mettrons en place une équipe d'Ambassadeurs DYCLAM+ à travers le monde. Les candidats pourront contacter un Ambassadeur DYCLAM+ proche de lui et échanger sur son projet de formation, ses questions administratives ou le montage financier de ses études (recherche de bourses..).

Le statut d'Ambassadeur est proposé à tous les étudiants diplômés mais un représentant par zone géographique sera nommé référent du groupe « régional ». Chaque groupe régional a pour mission de représenter DYCLAM+ dans sa zone géographique (colloque, séminaire, Ambassade..). Représentant officiel de la formation à l'étranger, il sera invité à participer aux séminaires d'étude de DYCLAM+, à la remise des diplômes..

■ LE RÉSEAU DES ALUMNI EMJMD

L'EMA – Association pour tous les étudiants et diplômés de master Erasmus Mundus regroupe plus de 9 000 étudiants internationaux qui ont pris part à un programme Erasmus Mundus.

L'EMA a été créée en 2006 à l'initiative de la Direction générale de l'éducation et de la culture de la Commission européenne. En octobre 2006, le premier groupe de liaison EMA est réuni pour se prononcer sur le statut de l'Association, son logo et la structure. L'Association est depuis gérée par le Comité directeur, un groupe motivé de bénévoles dynamiques. En octobre 2007, la première Assemblée générale de l'EMA a eu lieu à Bruxelles. En 2010, les membres de l'EMA ont voté la modification de la structure initiale de l'Association. Quatre équipes sont formées, des réseaux professionnels font leur apparition à l'initiative de ses membres. Des avancées sociales ont suivi : en 2011 EMA réseau LGBT a été formé et EMA femmes a été créé en 2012.

► ALUMNI DYCLAM+

L'EMA offre un réseau professionnel et personnel international aux étudiants diplômés d'un programme Erasmus Mundus. Les membres peuvent se joindre à des réseaux professionnels, des groupes de réflexions et devenir actif au sein de l'Association. Depuis sa fondation l'EMA a initié ou participé à plus de 150 salons, des séminaires d'information et de promotion dans le monde entier. L'EMA sert de canal de communication pour les étudiants, les anciens étudiants, les universités et la Commission européenne.

Qui peut adhérer à l'Association ?

- les étudiants nouvellement admis de Master Erasmus Mundus
- les étudiants et diplômés de Master Erasmus Mundus JMD actuels
- les anciens élèves de ces cours qui ne sont plus offerts, mais qui conservent la marque Erasmus Mundus

Pour de plus amples informations, veuillez consulter le site web de Erasmus Mundus Association : www.em-a.eu

Des étudiants DYCLAM+ avec Thomas Curthelet, le coordinateur administratif

QUELQUES INFORMATIONS PRATIQUES

■ LA VIE À SAINT-ETIENNE ET À FIRMINY

☰ ARRIVÉE

Les étudiants arrivent à Saint-Etienne/Firminy fin août-début septembre.

La première semaine de septembre est consacrée aux démarches administratives (inscription à l'Université Jean Monnet de Saint-Etienne, ouverture d'un compte bancaire, etc.) ainsi qu'à la présentation du programme du Master et des universités.

COMMENT ARRIVER À SAINT-ETIENNE/FIRMINY?

Lorsque vous arrivez à l'aéroport de Lyon Saint-Exupéry, vous devez prendre le Rhône Express. Ce train vous conduit en moins d'1/2 heure à la gare de Lyon Part Dieu. *Il y a un train tous les ¼ d'heures. Le prix d'un aller simple est d'environ 15 euros.*

Puis vous devez prendre le train jusqu'à Saint-Etienne ou Firminy (*durée du trajet entre 45 minutes et 60 minutes*).

► *Deux types de transport en commun à Saint-Etienne : le tram et le bus.*

☰ LOGEMENT

Les étudiants peuvent être logés dans une résidence étudiante jusqu'à leur départ pour le Portugal :

À SAINT-ETIENNE

Résidence étudiante Les Estudines Jules Ferry

19, rue Chevreul
42100 Saint-Etienne

Résidence étudiante Le Littré

32 Rue Emile Littré
42100 Saint-Étienne

À FIRMINY

Résidence Le Mail

8 Cours des Marronniers
42700 Firminy

A Firminy, il y a la possibilité de se loger en appartement en colocation comprenant 3 chambres + un espace commun. Ceux-ci sont complètement meublés et équipés (y compris en vaisselle, en literie, en couettes et en oreillers). Les prix sont d'environ 289,13 € par mois, avec chauffage, électricité, wifi et eau inclus. L'étage est réservé aux étudiants et sécurisé. Vue assurée sur le site Le Corbusier depuis les appartements (Eglise, piscine, stade, maison de la Culture). Le trajet Saint-Etienne/Firminy se fait en Bus M1 (terminus à St Etienne Bellevue).

QUELQUES INFORMATIONS PRATIQUES

☰ VISA

Le visa pour la France doit être demandé rapidement après l'annonce officielle de la sélection.

☰ LES COURS DE FRANÇAIS

A Saint-Etienne, au semestre 1, les étudiants qui en ont besoin pourront participer pendant 4 semaines à un cours intensif de français en labo de langues, organisé par le Service d'Enseignement des langues aux étudiants étrangers (cours payant). Pendant le 1^{er} semestre, les étudiants auront des cours de langue en portugais, en anglais et un soutien possible (gratuit) en français.

Pour de plus amples informations, veuillez consulter la page web : cilec.univ-st-etienne.fr

☰ TOURISME / VIE STÉPHANOISE

Vous trouverez toutes les informations sur la vie étudiante, les associations étudiantes, le programme culturel sur le site de l'université : portail.univ-st-etienne.fr

► *Informations sur la ville de Saint Etienne et de Firminy*

www.ville-firminy.fr

www.saint-etiennetourisme.com

www.saint-etienne.fr

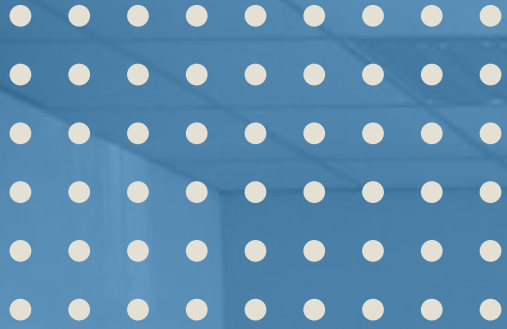
► *Informations sur la vie en France*

www.campusfrance.org

■ LA VIE CHEZ NOS PARTENAIRES

Il convient de consulter notre site web DYCLAM+ et les sites de chacune des universités membres de notre consortium.

► *Site web du Master Erasmus Mundus DYCLAM+ : masterdyclam.univ-st-etienne.fr*





L'ancienne Manufacture d'armes de Saint-Etienne devenue un lieu créatif culturel et une Cité du Design où se déroule la Biennale Internationale du Design



Couriot était le plus grand puits du bassin charbonnier du Stéphanois.

Fermé en 1973, il est devenu un musée et un centre de documentation.

C'est le symbole du patrimoine industriel de Saint-Etienne

TOUT SAVOIR SUR LES CONTACTS DYCLAM+

NOUS CONTACTER

UNIVERSITÉ JEAN MONNET/UNIVERSITÉ DE LYON SAINT-ETIENNE, FRANCE

Coordinatrice du Master Erasmus Mundus DYCLAM+

Faculté de Sciences Humaines et Sociales
33, rue du Onze-Novembre
42 023 Saint-Etienne Cedex 2 France

CONTACT DYCLAM+

M. CURTHELET Thomas,

Coordinateur administratif du Master Erasmus Mundus DYCLAM+

Tel : +33 (0)4 77 42 13 18
t.curthelet@univ-st-etienne.fr

- ▶ DYCLAM+ : masterdyclam.univ-st-etienne.fr
- ▶ Faculté de Sciences Humaines et Sociales : fac-shs.univ-st-etienne.fr
- ▶ Université Jean Monnet : www.univ-st-etienne.fr

INSTITUTO POLITÉCNICO DE TOMAR (PORTUGAL)

M. CARON Laurent,

Coordonnateur administratif DYCLAM+ à l'Instituto Politécnico de Tomar
lcaron@ipt.pt

- ▶ Instituto Politécnico de Tomar : portal2.ipt.pt

UNIVERSITATEA BABEȘ-BOLYAI DE CLUJ - NAPOCA (ROUMANIE)

M. CORPADEAN Adrian,

Responsable DYCLAM+ pour l'Universitatea Babeș-Bolyai
adi_corpadean@yahoo.com

- ▶ Universitatea Babeș-Bolyai : www.ubbcluj.ro

UNIVERSITÀ DEGLI STUDI DI NAPOLI FEDERICO II (ITALIE)

Mme FUMO Marina,

Responsable DYCLAM+ à l'Università degli Studi di Napoli Federico II
marina.fumo@unina.it

- ▶ Università degli Studi di Napoli Federico II : www.unina.it

DY
CLAM+

MASTER ERASMUS MUNDUS
DYNAMICS OF CULTURAL
LANDSCAPE, HERITAGE,
MEMORY AND
CONFLICTUALITIES

MASTERDYCLAM.UNIV-ST-ETIENNE.FR

*Université Jean Monnet
/ Université de Lyon
Saint-Etienne, France*

Coordinatrice du Master
Erasmus Mundus DYCLAM+

*Faculté de Sciences
Humaines et Sociales*

33, rue du Onze-Novembre
42 023 Saint-Etienne
Cedex 2 France



**UNIVERSITÉ
JEAN MONNET**
SAINT-ÉTIENNE



**UNIVERSITATEA
BABEȘ-BOLYAI**



**UNIVERSITÀ DEGLI STUDI
DI NAPOLI FEDERICO II**